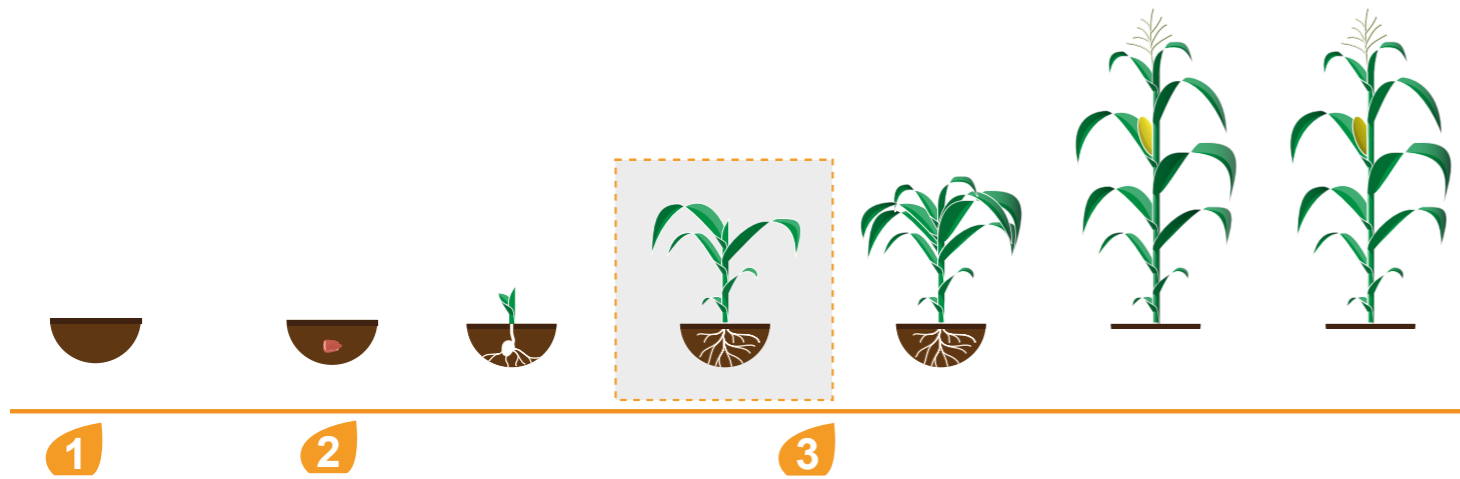




- Fractionnez vos apports d'engrais pour optimiser leur utilisation par les plantes.
- Vos engrais solides ont besoin d'être enfouis pour garantir leur efficacité.
- MASTROP.103 est adapté à l'usage des herbicides nicosulfuron et rimsulfuron (dans le respect des doses et des conditions d'applications recommandées). Prévoir l'utilisation d'un herbicide en pré-levée puis en post levée si nécessaire.



| | 1 | 2 | 3 |
|----------------|---|--|--|
| Fertilisation | apport de fumure (fiente de volailles ou fumier de boeufs) ou compost – si possible | 1 ^{er} apport d'engrais solide | 2 ^{ème} apport d'engrais foliaire (3-4 feuilles) 3 ^{ème} apport d'engrais solide (5-8 feuilles) |
| Contrôle phyto | Herbicide pré-levée | Insecticide à la levée (traitement préventif contre les chenilles) | Herbicide post-levée Traitement Insecticide (traitement préventif contre les chenilles) |

OPTIMUM FERTI PROGRAMME (en unités)

pour un objectif de 10T/ha avec densité à 62 500 plantes/ha

| | |
|-----------------------|-----------------------------------|
| N > 220 unités | M_{go} < 4 unités |
| P > 120 unités | Z_n > 2 unités |
| K > 60 unités | S_{o3} > 20 unités |

- A la récolte, séchez les épis dans des greniers ou sur une bâche.
- Conservez les à l'abri de la pluie, des insectes, des rongeurs et de l'humidité.

Tampon du Distributeur

MAS Seeds CI
Riviera, Bonoumin, à 300 m d'Abidjan Mall,
Boulevard Djedje Mady, Rue RF, Ilot 60, Lot 812 Bonoumin, Cocody
ABIDJAN, Côte d'Ivoire



SCAN ME

masseeds
UNITED TO GROW

<https://fr-africa.masseeds.com/>



masseeds
UNITED TO GROW

VOTRE MAÏS
TOUT-TERRAIN

MASTROP.103

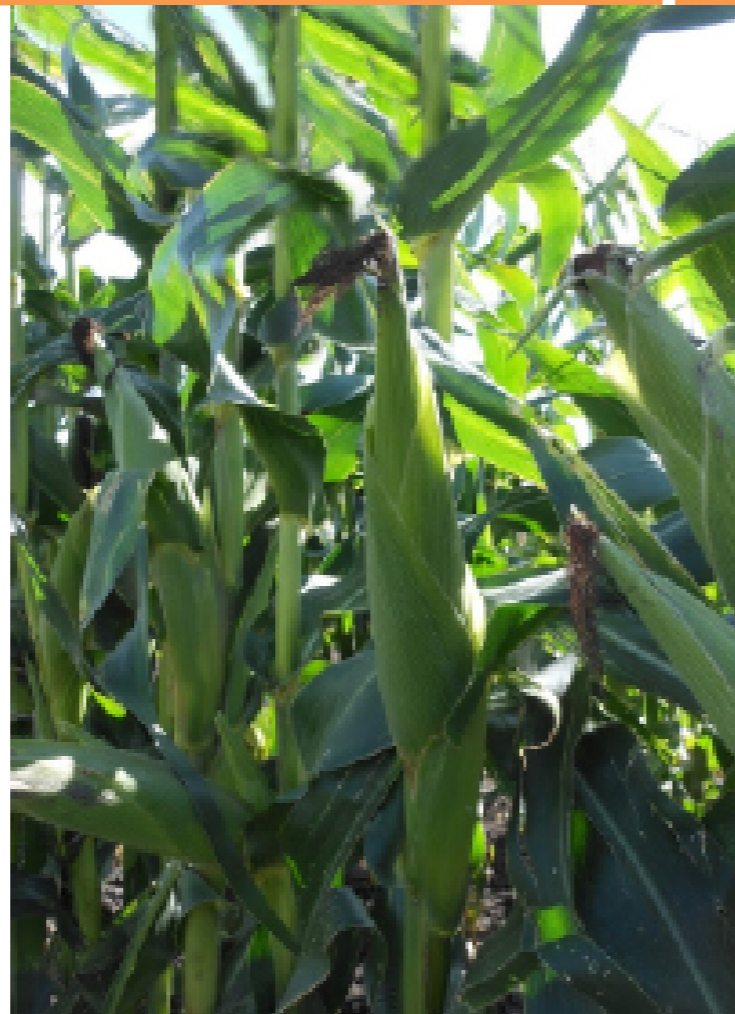




MAIS GRAIN & ENSILAGE

MASTROP.103

LE TOUT-TERRAIN



UNE PLANTE VIGOUREUSE

MASTROP.103 saura exprimer tout son potentiel même en conditions stressantes.

STABLE ET REGULIER

Avec MASTROP.103, des rendements élevés pour l'amélioration de votre performance.

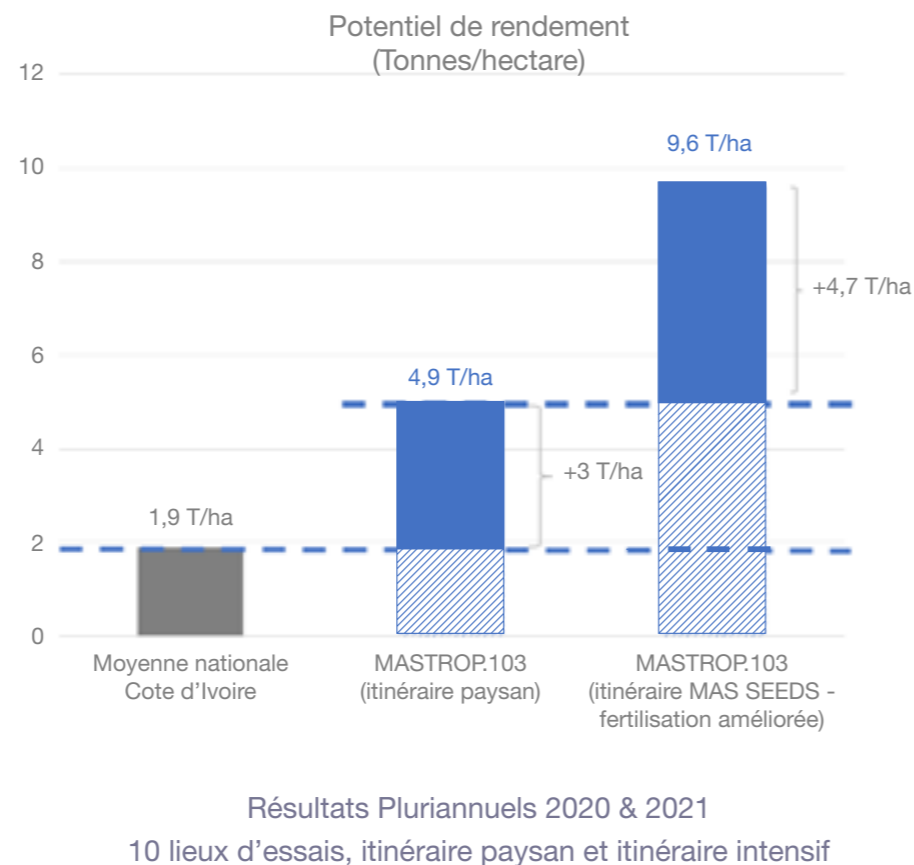
UN TRES BEAU GRAIN

Epi allongé, grain lisse et orangé, bonne valeur nutritive pour un usage vivrier et industriel (aviculture, brasserie) de qualité. MASTROP.103 saura satisfaire toutes les exigences de la filière.

CARACTERISTIQUES

- Nombre de jours à maturité physiologique : 90-95
- Nombre de jours pour récolte en frais : 70-75
- Hauteur plante : 2,35 m
- Insertion épi : 1,10 m
- Type de grain : Orange - Corné
- Nombre de jours à floraison : 50-55
- Fusarium : 7
- Helminthosporium : 7
- Verse : 7
- Nombre de rangs : 14-16
- Nombre de grains/rang : 38-40
- Poids des 1000 grains : 330-360 g

Échelle de notation pour les maladies : 1 mauvais à 9 excellent



ZONE DE CULTURE

| Période de semis recommandée | Zones de culture |
|------------------------------|--------------------------|
| mi-juin à mi-juillet | Zone Nord |
| mi-mars à mi-avril | Zone Sud - Grande saison |
| début septembre | Zone Sud - Petite saison |

DENSITÉ

DENSITÉ DE SEMIS RECOMMANDÉE :

- Conditions optimales : 80 000 plantes/ha
- Conditions limitées : 62 500 plantes/ha

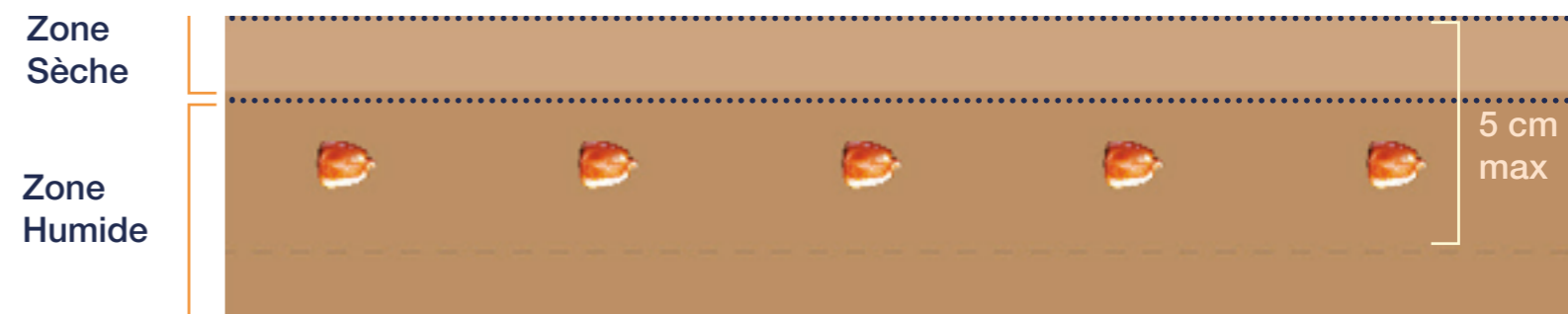
AVANT LE SEMIS

- Nos semences sont vivantes, veuillez les stocker dans un endroit frais, sec et bien aéré, à l'abri des insectes et des rongeurs ou dans une chambre froide à des températures comprises entre 12 et 15 °C.
- Il est recommandé d'effectuer un labour (20cm de profondeur) et de niveler la parcelle avant le semis pour avoir un lit de semences homogène
- Favorisez les semis lorsque la période des pluies est installée pour permettre le bon démarrage de la plante (lorsque les pluies deviennent régulières). Evitez tout de même les semis trop tardifs.
- Vos plantes se développeront de manière optimale dans un sol dont le pH est compris entre 6 et 7.
- Il est conseillé d'utiliser 2 sacs de semences de 10Kg pour semer 1 hectare.

AU SEMIS

- Grâce à la haute qualité de nos semences MAS SEEDS, protégées par une technologie phytosanitaire de haute performance, le semis s'effectuera avec une seule graine par trou.
- Plantez la graine dans la partie humide du sol, à 5 cm maximum de profondeur, idéalement 3-4 cm suivant l'état du sol (voir schéma).

Plantez la graine dans la partie humide du sol :



- Lors de vos travaux de semis, qu'ils soient mécaniques ou manuels, contrôlez fréquemment la régularité d'implantation (distance entre les semences, profondeur...).